

Morioka Daishincho

暮らしを彩る快適プランニングと
多彩な生活利便施設を満喫する。

洗濯物を干すだけでなく、アウトドアチェア等を置いて
プライベートな時間が楽しめる奥行きのあるバルコ
ニー。家族が寛ぐ住空間は会話を楽しめる対面式キッ
チン。家事動線の良い水廻り集中設計を採用しました。

お早め
お問い合わせ
ください!

限定1棟

GRAFARE
盛岡市 大新町
新築一戸建住宅 全1棟

追い求めていた住まいを
カタチにしました。

生活動線を意識して考えられたプランニングにより、家族が
快適に過ごせる住宅が誕生します。家族の成長を見守り続
ける長期保証付き住宅で家族と共に末長く暮らしませんか？



※イメージイラストにつき実際とは
多少異なる場合がございます。



小学校7分、スーパー3分、公園8分など
充実した生活利便施設が集う住環境。



School Area	大新小学校 / 徒歩7分 (約500m)	厨川中学校 / 徒歩13分 (約1,000m)
-------------	----------------------	-------------------------

- 天昌寺保育園 徒歩7分(約550m)
- 青山幼稚園 徒歩20分(約1,600m)
- マルイチ 徒歩5分(約350m)
- ローソン 徒歩7分(約550m)
- ウエルシア 徒歩11分(約850m)
- マイヤ 徒歩13分(約1,000m)
- 盛岡市信用金庫 徒歩3分(約240m)
- 盛岡中屋敷郵便局 徒歩7分(約500m)
- 盛岡医療センター 徒歩17分(約1,300m)
- 前九年公園 徒歩8分(約640m)

Layout 4LDK

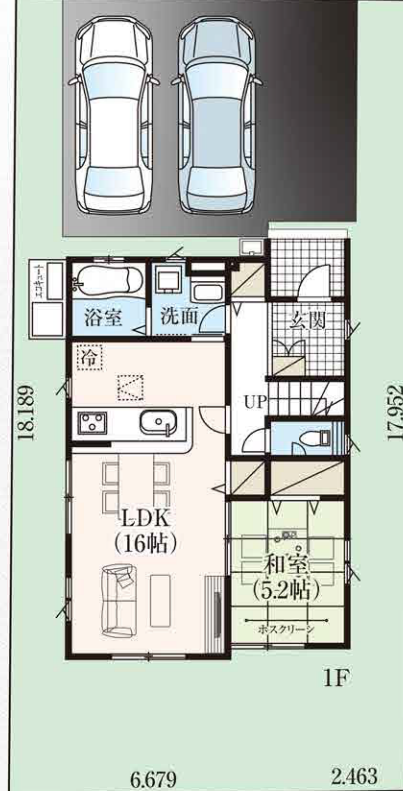
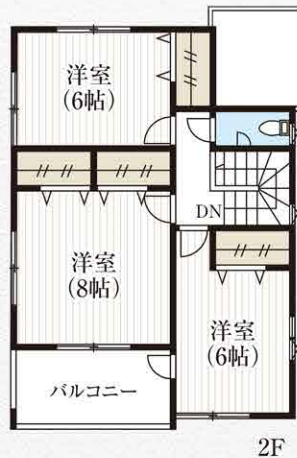
- 敷地面積 / 163.86㎡(49.56坪)
- 建物面積 / 101.84㎡(30.80坪)
- 建築確認番号 / 第R05SHC115487号

オール電化

ワイドバルコニー

リビング収納

水廻り集中設計



販売価格
3,080 (税込) 万円

所在地 / 盛岡市大新町167番4 □交通 / JR東北本線「盛岡」駅バス10分「北天昌寺前」徒歩7分 □土地権利 / 所有権 □地目 / 宅地 □都市計画 / 市街化区域 □用途地域 / 第一種住居地域 □建ぺい率 / 60% □容積率 / 200% □建物構造 / 木造サイディング貼ガルバリウム鋼板葺2階建 □完成予定 / 令和6年1月下旬 □引渡予定 / 令和6年2月下旬 □接道 / 北側4.0M公道 □設備 / 東北電力、公営水道、本下水、オール電化(IHクッキングヒーター・エコキュート370L)、システムキッチン、シャワー付洗面化粧台、高性能樹脂窓(Low-E複層ガラス)、浴室乾燥機付ユニットバス、外構、カースペース □その他 / 電波障害等によるケーブルTV、共聴アンテナの申込はお客様の負担となります。 ※電力供給の為、敷地内に電柱及び支線が入る場合があります。 ※所有権移転登記手続きにおいて当社指定の司法書士を利用して頂きます。 ※図面と現況に相違がある場合は優先とします。 ※TVアンテナ、網戸、照明器具、カーテンレールは付きません。 ※価格はすべて代金総額を表示しています。 ※当物件の広告掲載については、必ず承諾書の授受をお願いいたします。 ※工事中の場合においては安全の為ヘルメットの着用を、完成現場においてはスリッパに履き替えてくださいますようお願いいたします。

GRAFAREは家の強さも自信あり

国が定めた住宅性能表示制度において
6項目の最高等級を取得



宅地建物取引業免許 / 岩手県知事(9)第1703号
公益社団法人全日本不動産協会会員
東北地区不動産公正取引協議会加盟業者
<http://www.minerva-ex.com>

●別途仲介手数料がかかります

●お問い合わせ

☎019-638-8880

ミネルバ開発

検索

仲介



ミネルバ開発(株)

〒020-0838 盛岡市津志田中央2丁目8番31号