

JR東北本線

「盛岡」駅バス35分「大沼」停歩7分

国道4号線に程近い商業施設も充実したエリアに、洗練されたデザインと地震に強い頑丈さが自慢の2邸が新たに誕生しました。56.9坪以上の広々とした敷地には、陽光溢れる明るい南庭と並列2台の駐車が可能でカースペースを完備しています。

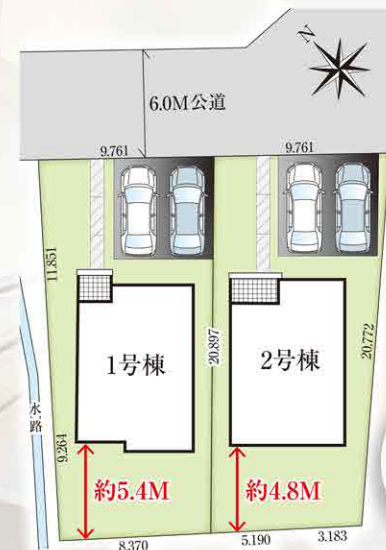


国が定めた住宅性能表示制度

6項目において最高等級を取得します

- 耐震等級 (構造躯体の倒壊等防止)
- 耐風等級 (構造躯体の損傷等防止)
- 劣化対策等級
- 維持管理対策等級
- 省エネルギー対策等級 (内装及び外装等)
- 省エネルギー対策等級 (空調等)

※イメージパースにつき実際とは多少異なる場合がございます。



NAVI

盛岡市三本柳13地割 6-3付近

敷地 **56.9** 坪以上

明るい **南庭**

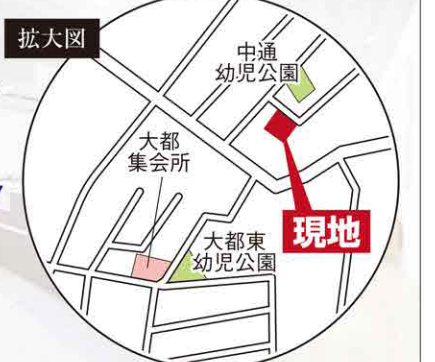
カースペース 並列 **2** 台可

地盤 **20** 年保証

盛岡南ICまで **車11分** ※分速450mで計算

LIFE INFORMATION

- 見前小学校 徒歩12分(約900m)
- 見前中学校 徒歩13分(約1000m)
- 都南保育園 徒歩7分(約550m)
- 都南幼稚園 徒歩12分(約900m)
- ファミリーマート 徒歩9分(約700m)
- ツルハドラッグ 徒歩13分(約1,000m)
- ヘルプラス都南店 徒歩15分(約1,500m)
- ジョイス 徒歩20分(約1,600m)
- 盛岡赤十字病院 徒歩17分(約1,300m)
- 中通幼児公園 徒歩1分(約61m)



GRAFARE

盛岡市 三本柳3期

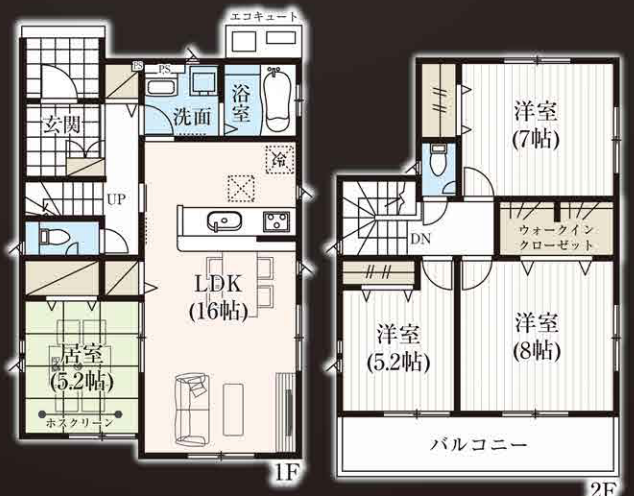
新築分譲住宅 全2棟

オール電化
(IHクッキングヒーター エコキュート370L)

1号棟 4LDK+WIC

- 敷地面積 / 190.30㎡(57.56坪)
- 建物面積 / 102.26㎡(30.93坪)
- 建築確認番号 / 第R05SHC114176号

- 玄関ホール 収納
- ウォークインクローゼット
- リビング収納

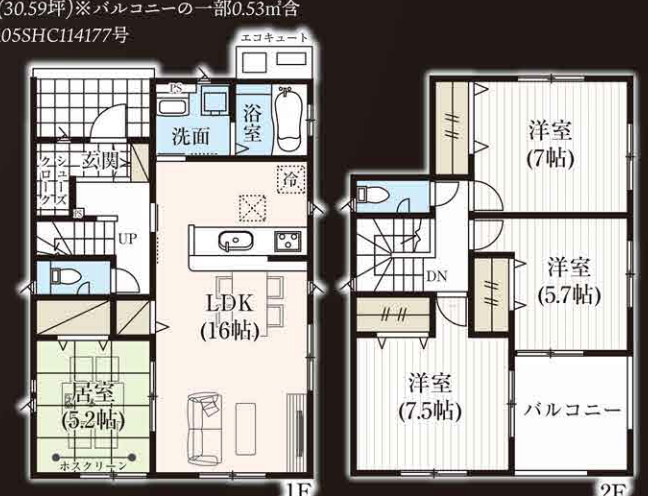


販売価格 **2,880** 万円 (税込)

2号棟 4LDK+SC

- 敷地面積 / 188.18㎡(56.92坪)
- 建物面積 / 101.14㎡(30.59坪) ※バルコニーの一部0.53㎡含
- 建築確認番号 / 第R05SHC114177号

- シューズクローゼット
- リビング収納
- インナーバルコニー



販売価格 **2,780** 万円 (税込)

所在地 / 盛岡市三本柳13地割6番3他 □交通 / JR東北本線「盛岡」駅バス35分「大沼」徒歩6分 □土地権利 / 所有権 □地目 / 宅地 □建物構造 / 木造サイディング貼ガルバリウム鋼板葺2階建 □都市計画 / 市街化区域 □用途地域 / 第二種中高層住居専用地域 □建ぺい率 / 60% □容積率 / 200% □完成 / 令和6年3月 □接道 / 北東側6m公道 □設備 / 東北電力、公営水道、本下水、オール電化(IHクッキングヒーター・エコキュート370L)、システムキッチン、シャワー付洗面化粧台、浴室乾燥機付ユニットバス、外構、カースペース、高性能樹脂窓(Low-E複層ガラス) □その他 / ※価格はすべて代金総額を表示しています。※TVアンテナ、網戸、照明器具、カーテンレールは付きません。※電気供給の為、敷地内に電柱及び支線が入る場合があります。※図面と現況に相違がある場合は現況を優先とします。※TVアンテナ(電波障害)によるケーブルTV、共聴アンテナの申込はお客様の負担となります。※所有権移転登記手続きにおいて当社指定の司法書士を利用して頂きます。※当社物件の広告掲載については、必ず承諾書の授受をお願いいたします。※工事中の場合においては安全の為ヘルメットの着用を、完成現場においてはスリッパに履き替えてくださいますようお願いいたします。

宅地建物取引業免許 / 岩手県知事(9)第1703号
公益社団法人全日本不動産協会会員
東北地区不動産公正取引協議会加盟業者
<http://www.minerva-ex.com>

●別途仲介手数料がかかります

●お問い合わせ
019-638-8880

ミネルバ開発

仲介

ミネルバ開発(株)

MINERVA 〒020-0838 盛岡市津志田中央2丁目8番31号